



Pensez à consulter le guide de lecture en fin de fiche

Identité

Nom : LP LYCEE DES METIERS JULES VERNE
Adresse : 31 RUE SAINT NICOLAS
 B.P. 50126 - 67703 - SAVERNE CEDEX
Téléphone : 03.88.91.24.22
E_Mél : ce.0670058Z@ac-strasbourg.fr
Demi-pension : Oui
Internat : Oui
Centre de formation d'apprentis (CFA) : Oui
Chef d'établissement : M. FREUND PASCAL
Adjoint(s) : M. BERTIN JEAN-JACQUES

L'établissement à la rentrée 2009

Cycle	1er cycle	2nd cycle professionnel	Total
NB Elèves	34	476	510
Nb classes	2	22	24

Liens utiles

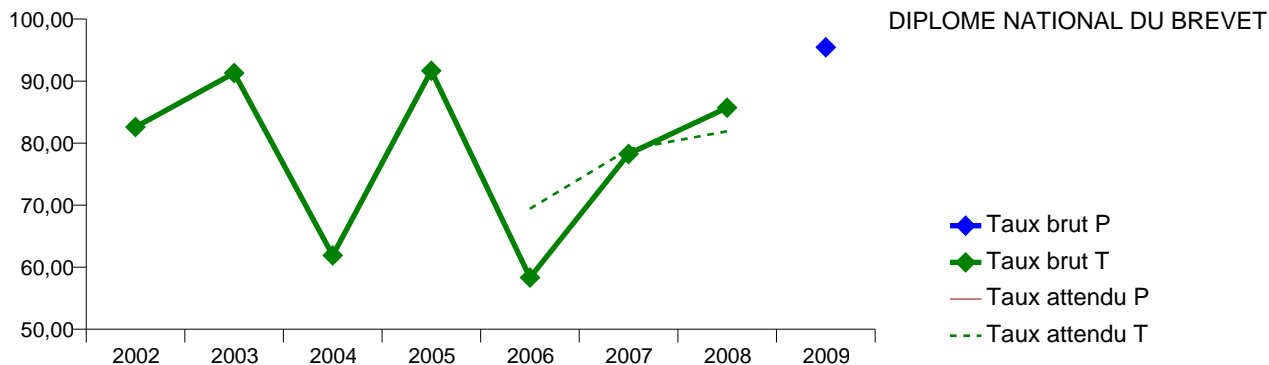
[Cliquez ici pour accéder au site de l'établissement](#)

[Cliquez ici pour connaître les formations dispensées dans l'établissement](#)

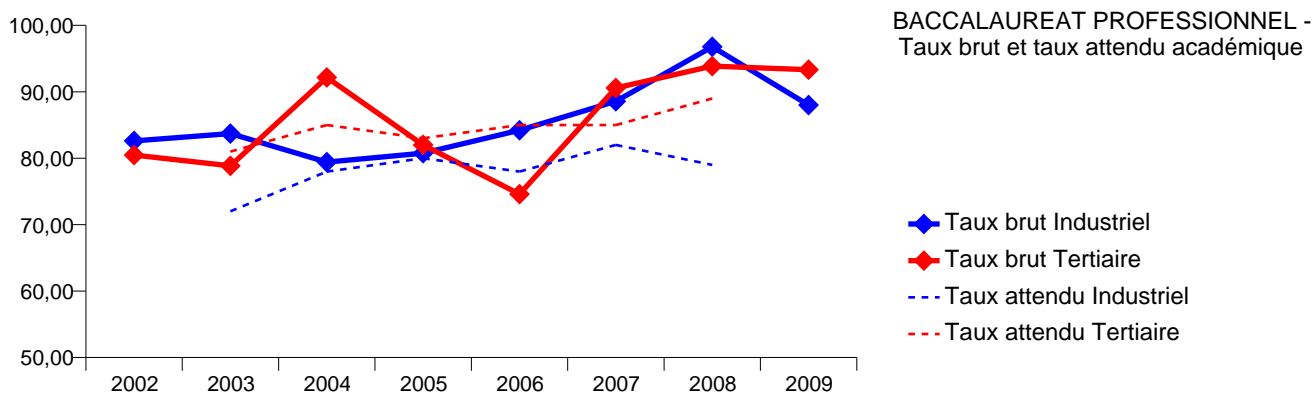
Résultats aux examens

[Cliquez ici pour comprendre comment apprécier les apports d'un établissement ou sa valeur ajoutée ?](#)

Session 2009		Diplôme national du Brevet			
Examen	Série	Taux brut	Taux attendu	Taux brut	
		établissement	académique	académie	département
DIPLOME NATIONAL DU BREVET	P	95,45 %	85,6 %	72,3 %	74,9 %
	T			87,8 %	87,7 %



Session 2009		Baccalauréat					
Examen	Série	Taux brut	Taux attendu		Taux brut		
		établissement	académique	national	département	académie	France
BACCALAUREAT PROFESSIONNEL	Industriel	88,0 %			89,2 %	88,6 %	87,3 %
	Tertiaire	93,3 %			90,2 %	90,2 %	87,2 %



Session 2009		Examens professionnels (Taux bruts)		
Examen	Série	établissement	département	académie
BREVET D'ETUDES PROFESSIONNELLES	MAINT EQUIP INDU	80,0 %	71,9 %	72,0 %
	MET.ELECTROTECH	83,3 %	82,5 %	79,5 %
	METIERS COMPTA.	82,6 %	69,3 %	70,6 %
	METIERS DU BOIS	85,7 %	56,2 %	58,0 %
	METIERS SECRETA	100,0 %	71,2 %	73,6 %
	M.PROD.MECA INF	80,0 %	75,8 %	75,0 %
	VENTE ACT MARCH	91,7 %	82,0 %	83,7 %
CERTIFICAT D'APTITUDE PROFESSIONNELLE	A.T.MIL.FAM&COL	81,8 %	88,2 %	87,4 %
	MENUISIER FABRI	75,0 %	81,1 %	81,2 %

Guide de lecture

Séries des filières générales et technologiques	
--	--

GT	Générale et technologique
ES	Economique et sociale
L	Littéraire
S	Scientifique
HOT	Hotellerie
SMS	Sciences medico-sociales
ST2S	Sciences et technologies sante social
STG	Sciences technologies de la gestion
STI	Sciences et technologies industr.
STL	Sciences techno laboratoires
STT	Sciences technologies tertiaires
Séries du Diplôme National du Brevet	
C	College
P	Professionnelle
T	Technologique

Définitions "Résultats aux examens"	
--	--

Taux Brut	Pourcentage du nombre d'élèves admis sur le nombre d'élèves présents
Taux brut académie / département / France	Pourcentage du nombre d'élèves admis sur le nombre d'élèves présents - calculé pour l'ensemble des élèves de l'académie (du département / de la France).
Taux attendu	Taux de réussite qu'obtiendrait l'établissement si ses élèves connaissaient le même succès à l'examen considéré que l'ensemble des candidats de tous les établissements de l'académie (taux attendu académique) ou de France (taux attendu national) de même âge et origine sociale. Si le taux brut est supérieur au taux attendu, cela signifie que l'établissement apporte à ses élèves plus que les établissements de l'académie ou de la France qui ont une même répartition de leurs élèves par catégorie d'âge et d'origine sociale que lui.

Source des données : services du rectorat de l'académie de Strasbourg